

Fungerar inte värmen?

Det är flera som anmält att de har kallt inne. Därför kommer här en kort instruktion på hur du kan åtgärda felet.

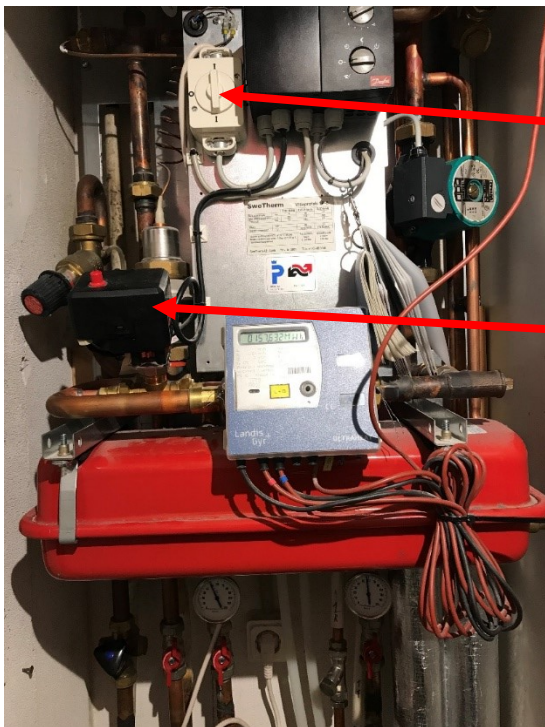
Först behöver du kontrollera systemet:

- Är alla inkommande rören till elementen kalla (innan termostaten)?
- Har du varmvatten?

Om du har dessa symptomen är den antagligen shuntventilen som har hängtt sig.

För att åtgärda (Ta hjälp om du är osäker):

1. stäng av varm och kallvatten med ventilerna.
2. Stäng av cirkulationspumpen.
3. Ta bort styrreglaget till shuntventilen.
4. "Pilla" på den fjäderbelastade nålen. (Lite som när du har en termostat på ett element som krånglar.)
5. Sätt tillbaka styrreglaget, starta cirkulationspumpen, öppna upp varm och kallvatten igen. Om nödvändigt fyll på systemet med varmvatten.



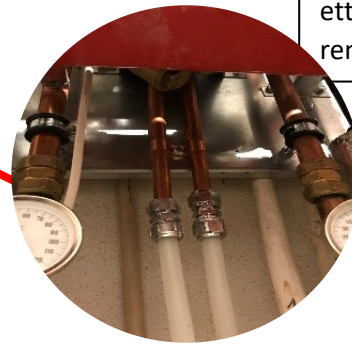
Här stänger du av cirkulationspumpen

Styrreglaget till shuntventilen.

Övriga åtgärder som kan vara bra att genomföra



Här finns ett filter som kan behöva rengöras.



Här bakom sitter också ett filter som kan behöva rengöras.

Övrig information om värmesystemet:

Systemet i våra fastigheter äger respektive fastighetsägare. Förenklat kan man säga att samfälligheten ansvarar fram till den streckade linjen på bilden nedan. För mer information kan ni kontakta styrelsen.

